



Vous souhaitez devenir Assistant.e de Service Social, Educateur.trice Spécialisé.e ou Educateur.trice de jeunes enfants ?

Le département de sociologie vous propose, dans le cadre de la Licence 1, **une Prépa gratuite** aux concours d'entrée en école de travail social

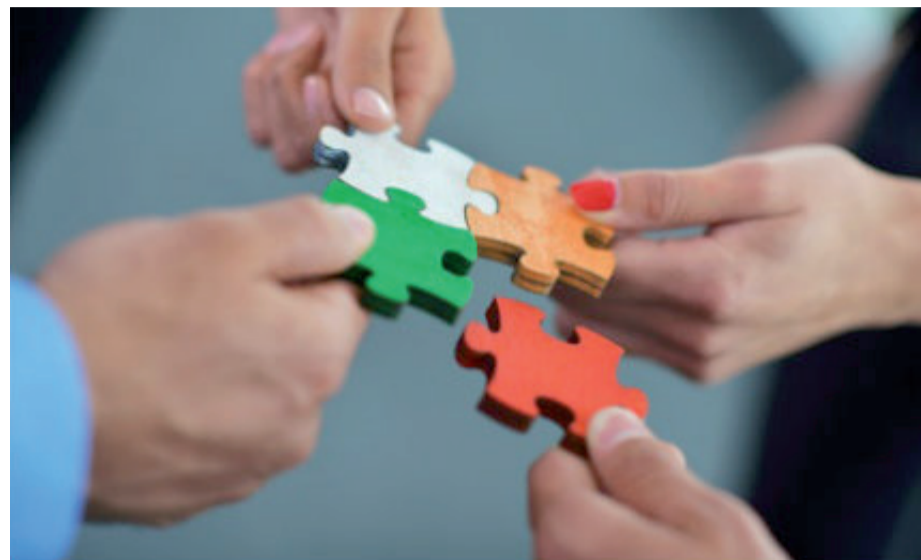
L'objectif : vous préparer au mieux aux épreuves écrites et orales des concours

Pour tout renseignement, n'hésitez pas à joindre les responsables de La Prépa :

Florence BOUILLON : florence.bouillon@gmail.com

Coline CARDI : cardi.coline@gmail.com

*Prépa aux concours d'entrée
en école de travail social*



La Prépa est un ensemble de 4 cours interne à la L1 du Département de Sociologie et Anthropologie de l'Université Paris 8.

Unique en son genre, elle accueille chaque année un petit effectif d'une vingtaine d'étudiants, pour un suivi individualisé. L'objectif est d'accompagner les étudiant.e.s qui le souhaitent à préparer efficacement et gratuitement les concours d'entrée en école de travail social.

La Prépa s'organise autour de 2 modules :

- **Un module « Connaissance des concours et des métiers »**

Organisé au 1^{er} semestre à raison de 6 heures par semaines, ce module a trois objectifs :

- **Informé sur la nature des concours et des formations.** Nous identifierons ensemble les centres de formations en Ile-de-France, leur fonctionnement, les modalités d'inscription aux concours, les contenus des épreuves et les attentes des jurys de sélection.
- **Mieux connaître les métiers et les domaines de l'action sociale** grâce à la rencontre avec de nombreux professionnel.le.s. Tout au long du premier semestre, des travailleur.ses sociaux viendront échanger avec vous sur leur parcours et leurs missions, afin que vous

puissiez appréhender au plus près les réalités de ces métiers.

- **Travailler sur son parcours et ses motivations.** Un travail de formalisation de votre projet professionnel sera effectué tout au long des séances, de manière à vous assurer de votre désir de vous engager dans le travail social.
- **Un module « Entraînement intensif aux épreuves orales et écrites »**

Organisé sur trois semaines au mois de janvier, ce module consiste à se préparer aux épreuves des concours sur la base de mises en situation.

- **Pour la méthodologie écrite :** entraînement aux épreuves de résumé, contraction ou synthèse de texte, questions de vocabulaire discussion, dissertation, note de synthèse.
- **Pour la méthodologie orale :** préparation aux épreuves individuelles et collectives. Exercices de diction, jeux de rôle, travail réflexif sur ses motivations et leur mise en récit, entraînements répétés à l'entretien de face-à-face et à l'entretien de groupe.

L'année se termine sur une session de concours blancs, co-encadrée par un ou deux professionnel.le.s du social, également membre.s de jurys de concours d'entrée dans les écoles de travail social.